



COMPACDEC

SEMI FLEXIBLE SCHLÄUCHE

COMPACDEC ist ein hervorragendes biegsames Rohr, hergestellt aus aus zweilagig gewickeltes Aluminium. Durch die Falzverbindung wird eine hohe Luftdichtigkeit und Flexibilität erreicht.

ANWENDUNG

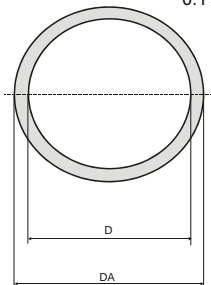
- mechanische Belüftungssysteme
- Luftaufbereitungsinstallationen
- in Systemen, wo Dämpfe abgesaugt werden

TECHNISCHE DATEN

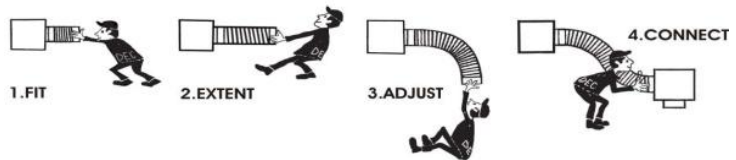
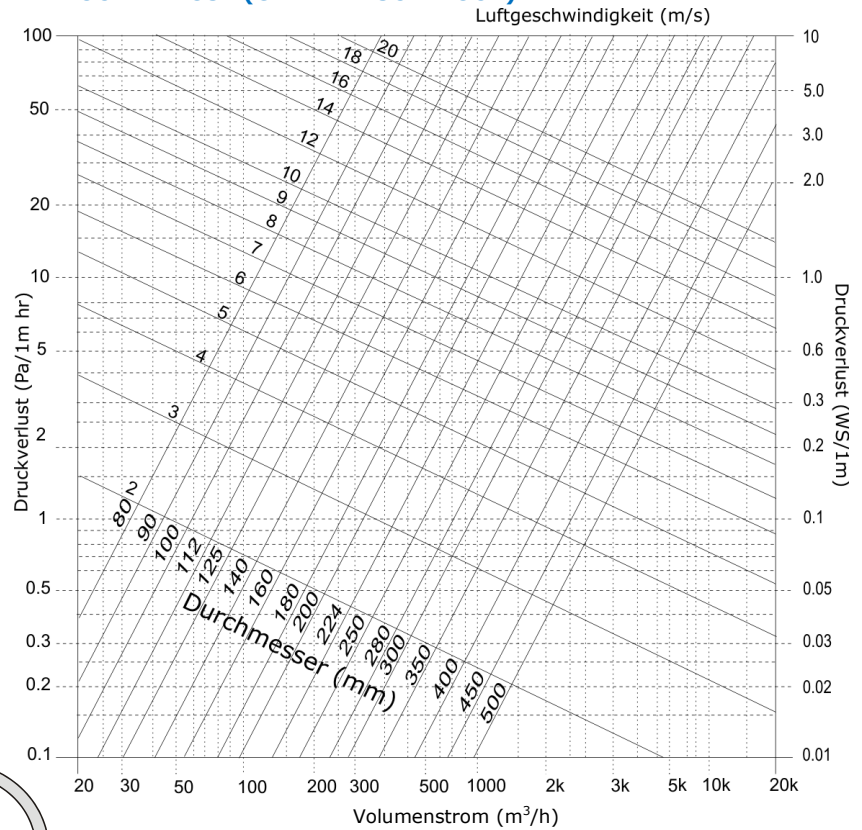
Artikelnummer: DCD2{Ø}
 Temperaturbereich: -30°C to 250°C
 Höchstwert 400°C
 Betriebsdruck: bis +3000 Pa
 Luftgeschwindigkeit: max. 30 m/s
 Biegeradius: min. 1 x Ø
 Durchmesserbereich: 50 – 500 mm
 Standardlänge: 5 mtr

Das Material ist gemäß der Deutschen Norm DIN4102 und EN13501-1 als A1 eingestuft und in Frankreich in der Brandschutzklasse M0

D(mm)	Toleranz	DA (mm)
050	+1,0 / -0	057
060	+1,0 / -0	067
075	+1,0 / -0	082
080	+1,0 / -0	087
090	+1,0 / -0	097
100	+1,0 / -0	107
125	+1,0 / -0	132
140	+1,0 / -0	147
150	+1,5 / -0	157
160	+1,5 / -0	167
180	+1,5 / -0	187
200	+1,5 / -0	207
224	+1,5 / -0	231
250	+2,0 / -0	257
280	+2,0 / -0	287
300	+2,0 / -0	307
315	+2,0 / -0	322
355	+2,0 / -0	362
400	+2,0 / -0	407
450	+2,5 / -0	457
500	+2,5 / -0	507



DRUCKVERLUST (GERADER SCHLAUCH)



Die **COMPACDEC** Schläuche erfüllen alle Anforderungen spezifiziert in: EN 13180:
 „Lüftung von Gebäuden - Luftleitungen - Maße und mechanische Anforderungen für flexible Luftleitungen“

HAFTUNG:

Die Informationen in diesem technischen Datenblatt sind gültig ab dem Zeitpunkt der Veröffentlichung. DEC INTERNATIONAL behält sich jederzeit das Recht vor, gegebenenfalls Anpassungen und Änderungen von Details durchzuführen. Um Mißverständnisse auszuschließen, sollten Interessenten Kontakt mit dem Unternehmen aufnehmen um festzustellen, ob seit dem Erstellungsdatum dieser Datenblätter Material- und/oder Informationsänderungen stattgefunden haben.

ACHTUNG:

Der Objektberater ist für die eigentliche System- und Montage des Produkts verantwortlich. Angegebene Werten bezüglich Temperatur können nicht benutzt werden um die physischen Eigenschaften festzustellen. Diese Eigenschaften sind auch abhängig von der Luftfeuchtigkeit sowie von der Temperatur der Luft innerhalb und außerhalb der Klimaanlage.

WARENZEICHEN:

CPMPACDEC, DEC Logo und DEC International sind Warenzeichen oder eingetragene Warenzeichen der Dutch Environment Corporation BV in den Niederlanden und / oder anderen Ländern.

Einschränkungen im Anwendungsbereich

Die COMPACDEC Schläuche sind nicht geeignet für das Abführen von Verbrennungsprodukten ölgeheizter Kessel und offenen Herden. Außerdem sind die Schläuche nicht geeignet für den Transport von Luft mit hoher Konzentration von Säuren und Basen