



# CONNECTDEC Type AKUDEC

SILENCIEUX SEMI-RIGIDE

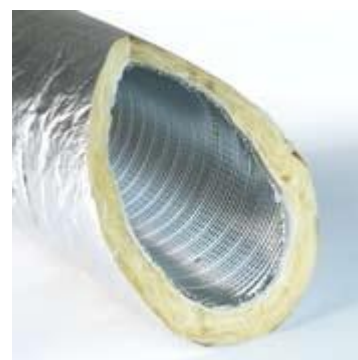
**CONNECTDEC TYPE AKUDEC** se compose d'un conduit intérieur semi-rigide micro-perforé, d'une isolation en laine de verre 25 mm et d'un pare vapeur souple Aluminium/polyester. Les 2 extrémités sont pré-équipées avec des embouts galvanisés afin de se raccorder à tous les réseaux aérauliques. Un non-tissé "barrière" est inséré entre le conduit intérieur et l'isolant afin de supprimer la diffusion des micro-particules de verre et améliorer la qualité acoustique.

Les combinaisons possible sont les suivantes : (Raccords suivant EN1506)

**Type 1) Mâle - Mâle**      **Type 2) Mâle - Femelle**      **Type 3) Femelle - Femelle**

Code Article : AKU(1,2,or3){Ø}/Longueur      ex.: AKU3100/1,0 (type 3 Ø100mm lg 1 m)

**CONNECTDEC TYPE AKUDEC est la solution pour garantir une étanchéité et une très grande qualité acoustique pour les liaisons terminales. Sa mise en œuvre ne requiert aucun accessoire complémentaire et permet un gain de temps important.**



## APPLICATIONS

- Possibilité de raccords sur nos bouches (ex. DAV ou DVSC)
- Réseaux aérauliques en ERP
- Systèmes de ventilation et d'air conditionné
- Atténuation phonique

## SPECIFICATIONS

Code Article : AKU(1,2,3){Ø}/L  
 Tenue en Température:  
     Conduit Intérieur: -30 °C à 250 °C  
     Pare Vapeur: -30 °C à 140 °C  
 Pression maximum: Jusqu'à +2000 Pa  
 Vitesse de l'air: max. 10 m/s  
 Rayon de courbure: 1 x Ø + 25mm  
 Diamètres standards: 80 - 315 mm  
 Longueur standard: 0,5+1,0 mètre

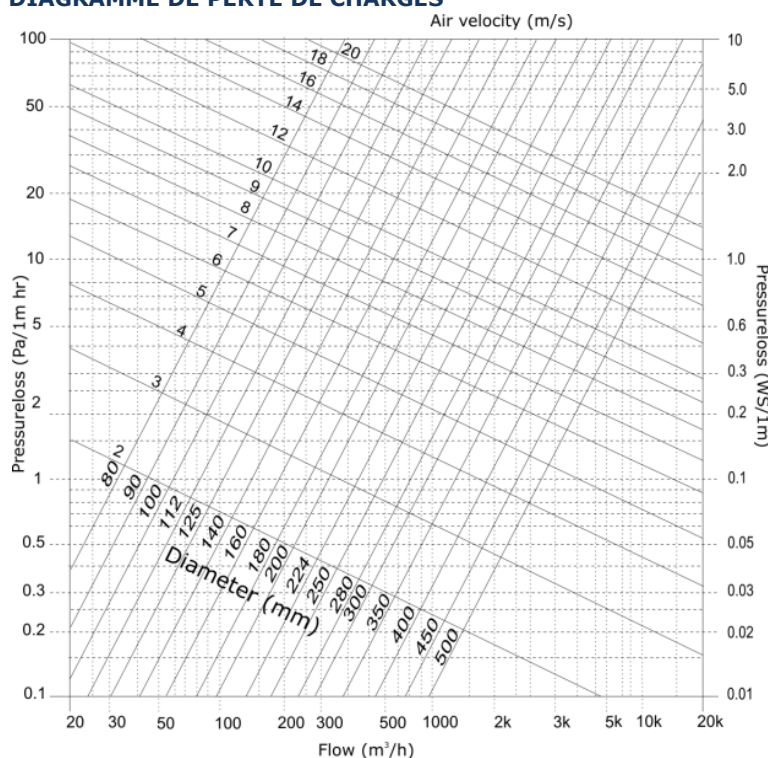
## CONSTRUCTION

Conduit Intérieur: Aluminium  
 Barrière: Non-tissé  
 Laine de Verre: 25mm, 16kg/m³  
 Pare Vapeur: Alu/poly Multiplis  
 Coef. R Laine de Verre: 0.65 m² K/W  
 (ASTM C177-76)  
 Couleur : aluminium

## CLASSEMENTS FEU

EU (EN 13501-1):  
 Conduit Intérieur: A1  
 Pare Vapeur: B-s1,d0

## DIAGRAMME DE PERTE DE CHARGES



**CONNECTDEC TYPE AKUDEC** est fabriqué selon la norme européenne **EN 13180**:

Accessoires de ventilation – Conduits flexibles – Respect des exigences mécaniques et géométriques..

**CONNECTDEC TYPE AKUDEC** est aussi disponible, sur demande, avec Laine deVerre Ep. 50 mm, le code article est: AKU(1,2,3)5{Ø}/L.

Coef. R (Résistance Thermique) Laine de Verre: 1.3 (50 mm) m² K/W (ASTM C177-76).

## VALIDITE:

Les informations contenues dans cette brochure étaient à jour à la date de publication. L'entreprise se réserve le droit de réaliser des changements dans les détails à tout moment et sans avis préalable. Afin d'éviter tout malentendu, toute personne intéressée est invitée à contacter l'entreprise afin de vérifier les changements au niveau des matériels et des informations contenues dans cette brochure.

## IMPORTANT:

Les valeurs et informations sont données à titre indicatif et résultent des essais, mesures et tests effectués dans nos services et auprès d'organismes indépendants. Pour toute application, il est nécessaire de faire un essai de montage et de validation préalable car les données physiques peuvent être altérées par des conditions spécifiques telles que : humidité, nature de l'air, présence de solvants, etc.

## PROPRIETE :

Les logos et marques DEC et DEC International sont déposés et enregistrés par Dutch Environment Corporation BV pour les Pays-Bas et d'autres pays. Reproduction interdite sans autorisation préalable.

## RESTRICTIONS:

Les flexibles CONNECTDEC ne sont pas utilisables pour l'extraction d'air de cheminées ou de chaudières domestiques traditionnelles. Ils ne résistent pas aux flux d'airs à haute concentration d'acides ou de gaz.



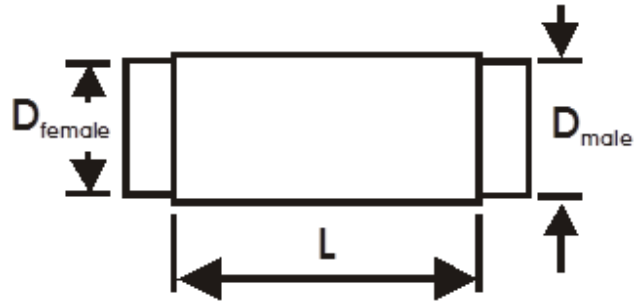
# CONNECTDEC Type AKUDEK

SILENCIEUX SEMI-RIGIDE

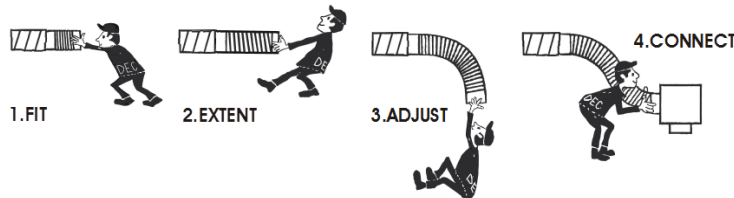
**DIMENSIONS  
TOLERANCES  
Raccords**

et Normalisés suivant EN-1506

D <sub>nom</sub> (mm)	D <sub>female</sub> (mm)	D <sub>male</sub> (mm)	Tol.
080	80.5	79.3	+0 ; -0.5
100	100.5	99.3	+0 ; -0.5
125	125.5	124.3	+0 ; -0.5
150	150.6	149.3	+0 ; -0.6
160	160.6	159.3	+0 ; -0.6
200	200.7	199.3	+0 ; -0.7
250	250.8	249.3	+0 ; -0.8
315	315.9	314.3	+0 ; -0.9



**SCHEMA  
D'INSTALLATION:**



**ATTENUATION  
PHONIQUE**

AKUDEK 25mm (Test report nr. A1672-1 Peutz bv - The Netherlands)										
D <sub>n</sub> (mm)	L (m)	Attenuation, dB - Mid-frequency, Hz								D <sub>i</sub> (dB)
		63	125	250	500	1000	2000	4000	8000	
080	0.5	11.2	13.3	24.1	29.7	27.2	33.4	32.9	23.5	30
100	0.5	11.9	11.4	22.6	26.8	22.1	29.2	25.8	16.7	26
125	0.5	6.3	7.1	15.2	19.9	20.3	26.1	17.1	12.9	22
150	0.5	8.3	9.3	17.8	19.4	16.7	25	19.8	13.8	21
160	0.5	10.2	11.3	21.5	17.9	15.5	22.6	15.7	12.1	19
200	0.5	9.2	10	17.3	14.3	12.9	15.8	12	8.2	14
250	0.5	10.2	9.8	14.6	11.7	10.8	14.3	8	7.1	12
315	0.5	9.2	11.4	12	9.4	8.3	8	4.7	5.3	8
D <sub>n</sub> (mm)	L (m)	Attenuation, dB - Mid-frequency, Hz								D <sub>i</sub> (dB)
080	1.0	13.8	20.2	39.3	38.6	36	41.8	52.4	40.2	39
100	1.0	9.5	14.5	28.6	37.4	35.6	39.8	44.3	29.5	36
125	1.0	12.4	20.1	33.6	29.8	29.5	33.6	32.1	23.6	32
150	1.0	11.1	11.8	34.2	28.5	26.3	34.9	27.2	21.8	30
160	1.0	14.6	19.1	31.1	27	24.7	32.5	24	18.7	29
200	1.0	11.1	14.6	29.5	20.7	21	30	17.7	13.2	23
250	1.0	14.2	21.7	23.1	18.9	18.4	25.7	11.4	10.1	20
315	1.0	10.8	21.9	17.9	15.5	17.7	16.7	9.2	9.3	17

D<sub>i</sub> = Atténuation moyenne

**VALIDITE:**

Les informations contenues dans cette brochure étaient à jour à la date de publication. L'entreprise se réserve le droit de réaliser des changements dans les détails à tout moment et sans avis préalable. Afin d'éviter tout malentendu, toute personne intéressée est invitée à contacter l'entreprise afin de vérifier les changements au niveau des matériels et des informations contenues dans cette brochure.

**IMPORTANT:**

Les valeurs et informations sont données à titre indicatif et résultent des essais, mesures et tests effectués dans nos services et auprès d'organismes indépendants. Pour toute application, il est nécessaire de faire un essai de montage et de validation préalable car les données physiques peuvent être altérées par des conditions spécifiques telles que : humidité, nature de l'air, présence de solvants, etc.

**PROPRIETE :**

Les logos et marques DEC et DEC International sont déposés et enregistrés par Dutch Environment Corporation BV pour les Pays-Bas et d'autres pays. Reproduction interdite sans autorisation préalable

**RESTRICTIONS:**

Les flexibles CONNECTDEC ne sont pas utilisés pour l'extraction d'air de cheminées ou de chaudières domestiques traditionnelles. Ils ne résistent pas aux flux d'airs à haute concentration d'acides ou de gaz.